

Jabra
Speak 510



ПОСІБНИК
КОРИСТУВАЧА

© 2015 GN Audio A/S. Всі права захищено. Jabra® – це зареєстрований товарний знак компанії GN Audio A/S. Усі інші товарні знаки, згадані в цьому документі, є власністю відповідних власників. Товарний знак та логотипи Bluetooth® є власністю компанії Bluetooth SIG, Inc. і використовуються компанією GN Audio A/S за ліцензією.

Зроблено у Китаї
МОДЕЛЬ: PHS002W



 **Bluetooth®**

Декларацію про відповідність можна знайти на сайті
www.jabra.com/doc

ЗМІСТ

1. ПРИВІТАННЯ	4
2. ОГЛЯД СПІКЕРФОНА	5
2.1 УВІМКНЕННЯ JABRA SPEAK 510	
2.2 ЗАРЯДЖАННЯ JABRA SPEAK 510	
3. ПІД'ЄДНАННЯ.....	7
3.1 ПІД'ЄДНАННЯ ДО JABRA LINK 370	
3.2 ПІД'ЄДНАННЯ ДО МОБІЛЬНОГО ПРИСТРОЮ (ЧЕРЕЗ BLUETOOTH)	
3.3 ПІД'ЄДНАННЯ ДО ГАРНІТУРИ BLUETOOTH	
4. ВИКОРИСТАННЯ JABRA SPEAK 510.	11
4.1 КЕРУВАННЯ ДЕКІЛЬКОМА ВИКЛИКАМИ	
4.2 ПЕРЕМИКАННЯ МІЖ ПРИСТРОЯМИ BLUETOOTH	
4.3 УВІМКНЕННЯ/ВИМКНЕННЯ ГОЛОСОВИХ ВКАЗІВОК	
4.4 КНОПКА SMART	
5. ПРОГРАМНЕ ЗАБЕЗПЕЧЕННЯ.....	15
5.1 ПАКЕТ JABRA DIRECT	
5.2 ОНОВЛЕННЯ ПРОШИВКИ JABRA SPEAK 510	
6. ТЕХНІЧНА ПІДТРИМКА	16
6.1 НАЙЧАСТІШІ ЗАПИТАННЯ	
6.2 ДОГЛЯД ЗА JABRA SPEAK 510	

1. ПРИВІТАННЯ

Дякуємо за придбання спікерфона Jabra Speak 510. Сподіваємося, що Ви отримаєте задоволення від користування ним!

ФУНКЦІОНАЛЬНІ МОЖЛИВОСТІ JABRA SPEAK 510

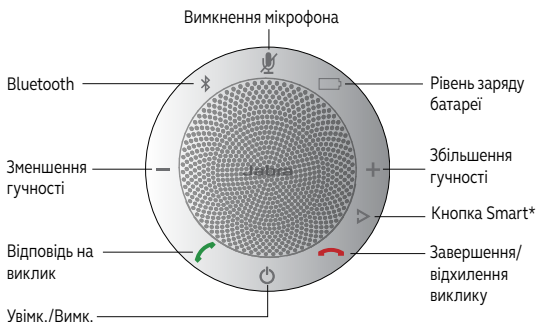
- Відповідь, завершення, відхилення викликів і вимкнення звуку.
- Під'єднання до ПК через USB або Jabra Link 370.
- Бездротове під'єднання до мобільного пристрою через Bluetooth.
- Портативність.
- Всенаправлений мікрофон.
- Широкозмугова акустика з винятковою якістю звуку.
- Світлодіоди, звукові індикатори і голосові вказівки.
- До 15 годин роботи в режимі розмови.
- Взаємодія з голосовим помічником (залежить від моделі телефону) або швидкий набір одним натисненням кнопки Smart* (необхідно активувати в Jabra Direct).

*Новіші версії Speak 510 (з кнопкою Smart) мають ІД версії, який розпочинається з букви D або букви, що слідує за нею. *Старіші версії Speak 510 (без кнопки Smart) мають ІД версії, який розпочинається з букв A, B, або C.

Новіші версії Speak 510+ (з кнопкою Smart) мають ІД версії, який розпочинається з букви F або букви, що слідує за нею. *Старіші версії Speak 510+ (без кнопки Smart) мають ІД версії, який розпочинається з букв A, B, C або D.

ІД версії можна знайти у нижній частині Speak 510.

2. ОГЛЯД СПІКЕРФОНА



Постачається тільки з
Jabra Speak 510+



Jabra Link 370

*Новіші версії Speak 510 (з кнопкою Smart) мають ІД версії, який розпочинається з букви D або букви, що слідує за нею. *Старіші версії Speak 510 (без кнопки Smart) мають ІД версії, який розпочинається з букв А, В, або С.

Новіші версії Speak 510+ (з кнопкою Smart) мають ІД версії, який розпочинається з букви F або букви, що слідує за нею. *Старіші версії Speak 510+ (без кнопки Smart) мають ІД версії, який розпочинається з букв А, В, С або D.

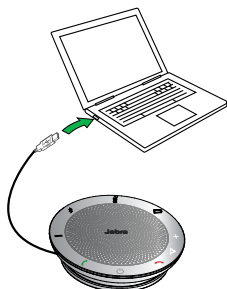
ІД версії можна знайти у нижній частині Speak 510.

2.1 УВІМКНЕННЯ JABRA SPEAK 510

- Підключіть USB-кабель Jabra Speak 510 до будь-якого вільного USB-роз'єму на своєму ПК або
- Натисніть та утримуйте (2 секунди) кнопку Увімк./ Вимк. для увімкнення або вимкнення Jabra Speak 510.



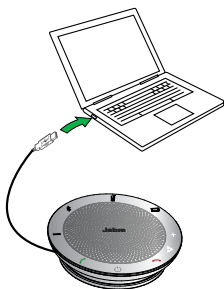
2.2 ЗАРЯДЖАННЯ JABRA SPEAK 510



Підключіть USB-кабель Jabra Speak 510 до будь-якого вільного USB-роз'єму на своєму ПК, щоб зарядити батарею. Індикатор батареї буде горіти червоним під час заряджання і зеленим протягом 1 хвилини після повної зарядки.

3. ПІД'ЄДНАННЯ

1. Підключіть USB-кабель Jabra Speak 510 до будь-якого вільного USB-роз'єму на ПК.
2. Виберіть Jabra Speak 510 аудіопристроєм за замовчуванням в налаштуваннях звуку на панелі керування Windows та в налаштуваннях звуку свого програмного телефону.



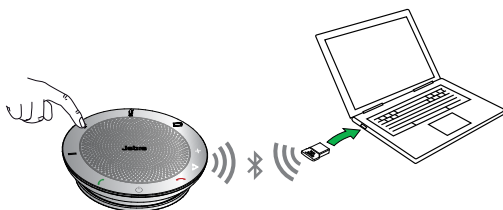
3.1 ПІД'ЄДНАННЯ ДО JABRA LINK 370

Спікерфон та Jabra Link 370 попередньо з'єднані і вже готові до використання (тільки Jabra speak 510+)

ДЛЯ ПІД'ЄДНАННЯ СПІКЕРФОНА ДО JABRA LINK 370:

1. Натисніть та утримуйте (2 секунди) кнопку Bluetooth на Jabra Speak 510, доки не почне миготіти синій індикатор Bluetooth. Відпустіть кнопку, коли почуєте вказівки щодо під'єднання.
2. Підключіть Jabra Link 370 до будь-якого вільного USB-роз'єму на ПК.
3. Підключення буде встановлено, коли індикатор почне безперервно горіти синім.

ПРИМІТКА: Переконайтеся, що вимкнено всі пристрої Bluetooth, які перед цим під'єднувались до Jabra Link 370.



3.2 ПІД'ЄДНАННЯ ДО МОБІЛЬНОГО ПРИСТРОЮ (ЧЕРЕЗ BLUETOOTH)

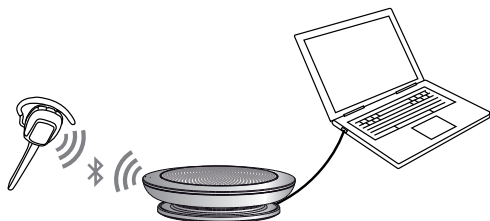
1. Натисніть та утримуйте (2 секунди) кнопку Bluetooth на Jabra Speak 510, доки не почне миготіти синій індикатор Bluetooth. Відпустіть кнопку, коли почуєте вказівки щодо під'єднання.
2. Увімкніть функцію Bluetooth на своєму мобільному пристрої та виберіть Jabra Speak 510 зі списку доступних пристроїв Bluetooth. При запиті пароля введіть 0000.



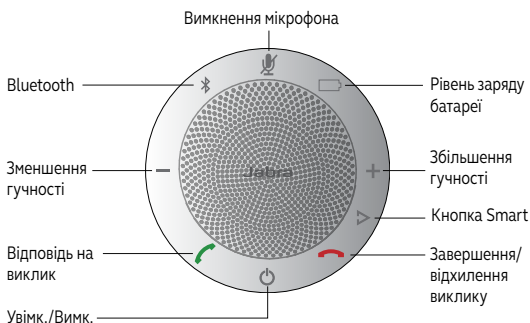
3.3 ПІД'ЄДНАННЯ ДО ГАРНІТУРИ BLUETOOTH






Для забезпечення конфіденційності до Jabra Speak 510 може бути під'єднана гарнітура Bluetooth.

1. Підключіть Jabra Speak 510 до будь-якого вільного USB-роз'єму на своєму ПК.
2. Переведіть гарнітуру Bluetooth в режим з'єднання (зверніться до посібника користувача своєї гарнітури за вказівками).
3. Натисніть та утримуйте (8 секунд) кнопку Bluetooth на Jabra Speak 510, доки не почне миготіти індикатор Bluetooth синім, а потім зеленим кольором. Відпустіть кнопку, коли почуєте вказівку «Connect to headset».
4. Підключення буде встановлено, коли індикатор почне безперервно горіти синім.



4. ВИКОРИСТАННЯ JABRA SPEAK 510





	Увімк./Вимк.	Натисніть та утримуйте (2 секунди) кнопку Увімк./Вимк. , доки не почне миготіти індикатор
	Відповідь на виклик	Швидко натисніть кнопку Відповідь на виклик
	Завершення виклику	Швидко натисніть кнопку Завершення/відхилення виклику
	Відхилення виклику	Швидко натисніть кнопку Завершення/відхилення виклику
	Гучність динаміка	Швидко натисніть кнопку Збільшення гучності або Зменшення гучності
	Стан батареї	Швидко натисніть кнопку Стан батареї , щоб побачити поточний рівень заряду батареї

	Під'єднання нового пристрою Bluetooth	Для під'єднання нового пристрою Bluetooth натисніть та утримуйте (2 секунди) кнопку Bluetooth
	Повторне під'єднання/ від'єднання пристрою Bluetooth	Для повторного під'єднання/ від'єднання пристрою Bluetooth швидко натисніть кнопку Bluetooth
	Вимкнення мікрофона	Швидко натисніть кнопку Вимкнення мікрофона
	Голосовий помічник (вимкнений за замовчуванням, залежить від моделі смартфона)	РНатисніть кнопку Smart (використовуйте Jabra Direct для вмикання голосових помічників, наприклад, Siri, Google Assistant, Cortana)
	Швидкий набір (вимкнений за замовчуванням, залежить від моделі смартфона або комп'ютера)	Натисніть кнопку Smart (використовуйте Jabra Direct для вмикання швидкого набору)

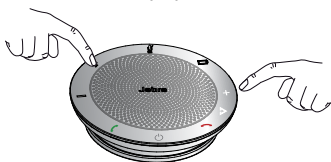
4.1 КЕРУВАННЯ ДЕКІЛЬКОМА ВИКЛИКАМИ

Jabra Speak 510 може одночасно приймати декілька викликів і керувати ними.

	Переведення поточного виклику на утримання і відповідь на вхідний дзвінок	Швидко натисніть кнопку Відповідь на виклик
	Перемикання між дзвінком, що утримується, і активним викликом	Швидко натисніть кнопку Відповідь на виклик
	Відхилення вхідного виклику	Швидко натисніть кнопку Завершення/ відхилення виклику

4.2 ПЕРЕМИКАННЯ МІЖ ПРИБОРАМИ BLUETOOTH

1. Натисніть та утримуйте кнопку Bluetooth і швидко натискайте кнопку Збільшення гучності або Зменшення гучності для циклічного переходу між під'єднаними пристроями. Під'єдані пристрої будуть оголошуватись.
2. Відпустіть кнопку Bluetooth, коли буде оголошено правильний пристрій. Jabra Speak 510 встановить з'єднання з цим пристроєм. Після встановлення з'єднання пристрій знову буде оголошено.



4.3 УВІМКНЕННЯ/ВИМКНЕННЯ ГОЛОСОВИХ ВКАЗІВОК

Для увімкнення/вимкнення голосових вказівок натисніть та утримуйте (8 секунд) кнопку **Вимкнення звуку**, доки не почуєте «Voice guidance off» або «Voice guidance on».

ПРИМІТКА: Не всі голосові підказки будуть відключені при вимкненні голосових вказівок.

4.4 Кнопка Smart

Кнопка Smart вимкнена за замовчуванням.

Щоб скористатися кнопкою Smart для активації Вашого голосового помічника в смартфоні (наприклад, Siri, Google Assistant, Cortana) або для швидкого набору номера телефону на Вашому смартфоні або ПК, встановіть Jabra Direct на ПК та увімкніть кнопку Smart в налаштуваннях Speak 510.

5. ПРОГРАМНЕ ЗАБЕЗПЕЧЕННЯ

5.1 ПАКЕТ JABRA DIRECT

Jabra Direct – це програмне забезпечення, розроблене для підтримки, управління та оптимального функціонування пристроїв Jabra. Настійно рекомендується завантажити і встановити Jabra Direct.

Завантажте останню версію на сайті jabra.com/direct

5.2 ОНОВЛЕННЯ ПРОШИВКИ JABRA SPEAK 510

Оновлення прошивки поліпшують робочі характеристики або додають нові функціональні можливості пристроям Jabra.

ДЛЯ ОНОВЛЕННЯ ПРОШИВКИ:

1. Під'єднайте спікерфон до ПК через USB.
2. Завантажте та встановіть Jabra Direct.
3. Перевірте наявність останньої версії прошивки через Jabra Direct. Ви отримуватимете повідомлення про наявність оновлень для Вашого пристрою.

6. ТЕХНІЧНА ПІДТРИМКА

6.1 НАЙЧАСТІШІ ЗАПИТАННЯ

Список найчастіших запитань дивіться на сайті [Jabra.com/speak510](https://www.jabra.com/speak510).

6.2 ДОГЛЯД ЗА JABRA SPEAK 510

- Завжди зберігайте Jabra Speak 510 у вимкненому стані та у безпечному місці.
- Уникайте зберігання при надто низьких або високих температурах (понад 70 °C/158 °F або нижче -20 °C/-4 °F). Це може призвести до скорочення ресурсу батареї та негативно вплинути на функціонування. Високі температури також можуть погіршити якість роботи виробу.
- Не допускайте попадання Jabra Speak 510 під дощ або контакту з іншими рідинами.

jabra.com/speak510

REV K